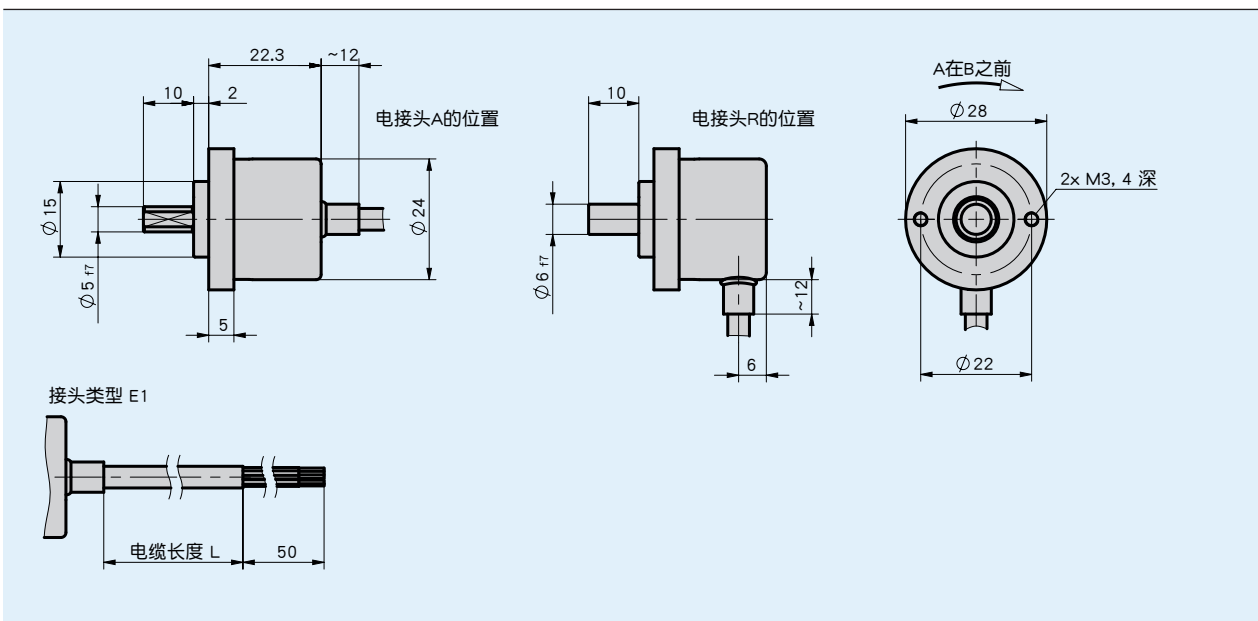


## 概述

- 微型结构，直径 28 毫米
- 最大分辨率为 1024 脉冲/转
- 坚固的轴承结构
- 受短路保护的输出端



## 机械参数

特征	技术数据	补充
轴	不锈钢防锈的	
外壳	铝	
转速	$\leq 12000 \text{ min}^{-1}$	
转动惯量	$\sim 0.1 \times 10^{-6} \text{ kgm}^2$	
启动扭矩	$< 0.01 \text{ Nm}$ 在 $20^\circ \text{ C}$ 情况下	
轴负载	10 N	径向的
	20 N	轴向的
电缆护套	聚氯乙烯	~ 直径 4.5 mm
电缆曲率半径	25 mm	静态的
	75 mm	动态的
重量	$\sim 0.06 \text{ kg}$	

## 电气数据

### ■ 输出电路 PP

特征	技术数据	补充
工作电压	8 ... 30 V DC	反极性保护
电流消耗	典型的 50 mA	(无负载)
高的输出信号电平	$\geq U_B - 3.0 \text{ V}$	防短路的
低的输出信号电平	$\leq 0.5 \text{ V}$	防短路的
脉冲频率	$\leq 160 \text{ kHz}$	
负载	$\pm 50 \text{ mA}$	最大允许的
连接方式	开放的电缆末端	

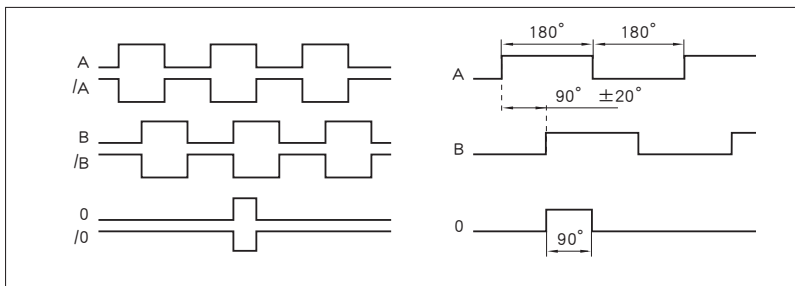
### ■ 输出电路 OP

特征	技术数据	补充
工作电压	8 ... 30 V DC	反极保护
电流消耗	典型式 50 mA	(无负载)
高的输出信号电平	$\geq U_B - 3.0 \text{ V}$	短路保护
低的输出信号电平	$\leq 0.5 \text{ V}$	短路保护
脉冲频率	$\leq 160 \text{ kHz}$	
负载	$\pm 50 \text{ mA}$	最大允许值
连接方式	电缆头光裸	

### ■ 输出电路 LD5

特征	技术数据	补充
工作电压	5 V DC $\pm 5 \%$	反极保护
电流消耗	$\leq 90 \text{ mA}$	(无负载)
高的输出信号电平	$\geq 2.5 \text{ V}$	短路保护
低的输出信号电平	$\leq 0.5 \text{ V}$	短路保护
脉冲频率	$\leq 300 \text{ kHz}$	
负载	$\pm 20 \text{ mA}$	最大允许值
连接方式	电缆头光裸	

### ■ 信号图



## 系统数据

特征	技术数据	补充
许可	UL	UL 61010-1, File No. E503367

### ■ 功能安全参数

特征	技术数据	补充
MTTFd	54.2 年	

## 环境条件

特征	技术数据	补充
环境温度	-20 ... 85 ° C	
EMV	EN 61000-6-2 EN 61000-6-3	抗干扰性 / 影响度 干扰发射/放射量
安全条例	UL 61010-1	Indoor use, outdoor use possible, not intended for use involving direct exposure to UV light. Environment dry / wet. Protection class III as per EN 61140. Pollution degree 2 as per EN 61010. Maximum humidity 93% at 40 ° C.
防护等级	IP65 (外壳侧) IP64 (轴侧)	EN 60529 EN 60529
耐冲击性	1000 m/s <sup>2</sup> , 6 ms	EN 60068-2-27
耐振动性	100 m/s <sup>2</sup> , 10 ... 2000 Hz	EN 60068-2-6

## 连接分配

信号	PP 电缆颜色	OP, LD 电缆颜色
GND	白色	白色
+UB	棕色	棕色
A	绿色	绿色
/A		黄色
B	黄色	灰色
/B		粉红色
0	灰色	蓝色
/0		红色

## 订购

### 订购表格

特征	订货数据	规格	补充
冲量/转	...	<b>A</b> 16, 36, 50, 100, 200, 250, 360, 400, 500, 512, 1000, 1024	
电接头的位置	<b>A</b> <b>R</b>	<b>B</b> 轴向的 径向的	
电缆长度	...	<b>C</b> 00.5, 02.0, 03.0, 05.0, 08.0, 10.0, 15.0 单位 m	
输出端电路	<b>PP</b> <b>OP</b> <b>LD5</b>	<b>D</b> 推挽式 带反相信号的推挽 LineDriver, 5 V	
轴直径	<b>5x10</b> <b>6x10</b>	<b>E</b> 直径 5 mm, 长度 20 mm 直径 6 mm, 长度 10 mm	带平面

### 订购号

IV2800 - **AB0** - **A** - **E1** - **B** - **C** - **F28** - **D** - **E** - **IP64**

供货范围: IV2800, 快速操作指南

附件:

测量显示器 MA10/4  
测量显示器 MA48  
测量显示器 MA55  
线拉编码器 SG10  
线拉编码器 SG21

www.siko-global.com  
www.siko-global.com  
www.siko-global.com  
www.siko-global.com  
www.siko-global.com